

# VOLDSRISIKOVURDERING VED UTVIKLINGSHEMMING OG AUTISME: ARMIDILO

Lise Marita Kvalø Hansen og Siv Anita Aasnes

Spesialvernepleiere og fagrådgivere

[Siv.aasnes@stolav.no](mailto:Siv.aasnes@stolav.no)



**Sentral fagenhet  
for tvungen  
omsorg**



**ST. OLAVS HOSPITAL**  
UNIVERSITETSSYKEHUSET I TRONDHEIM

# FENOMENFORSTÅELSE



Sentral fagenhet  
for tvungen  
omsorg



ST. OLAVS HOSPITAL  
UNIVERSITETSSYKEHUSET I TRONDHEIM

**RISIKO =**

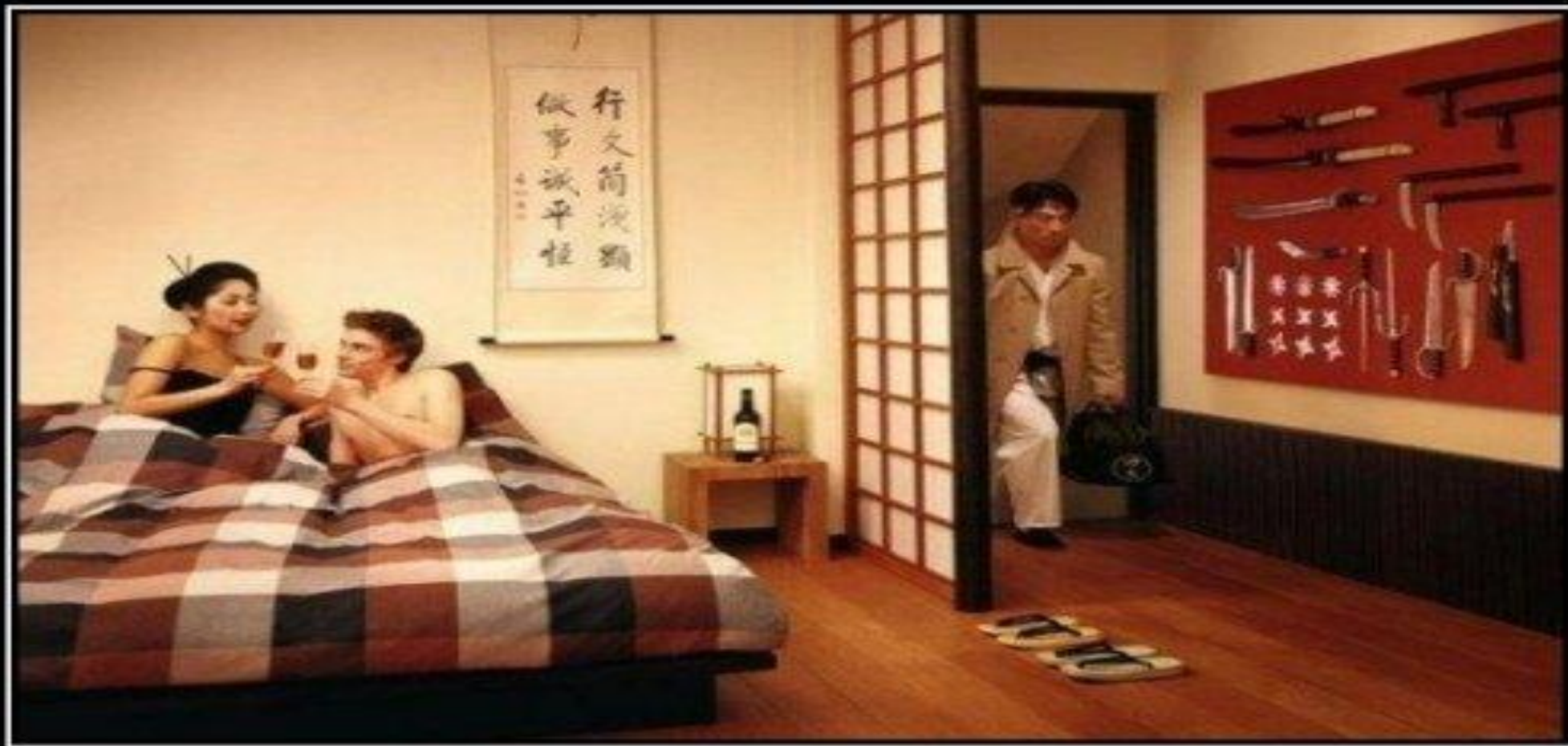
**SANNSYNLIGHET X KONSEKVENNS**



**Sentral fagenhet  
for tvungen  
omsorg**



**ST. OLAVS HOSPITAL**  
UNIVERSITETSSYKEHUSET I TRONDHEIM



THIS  
WILL NOT END WELL

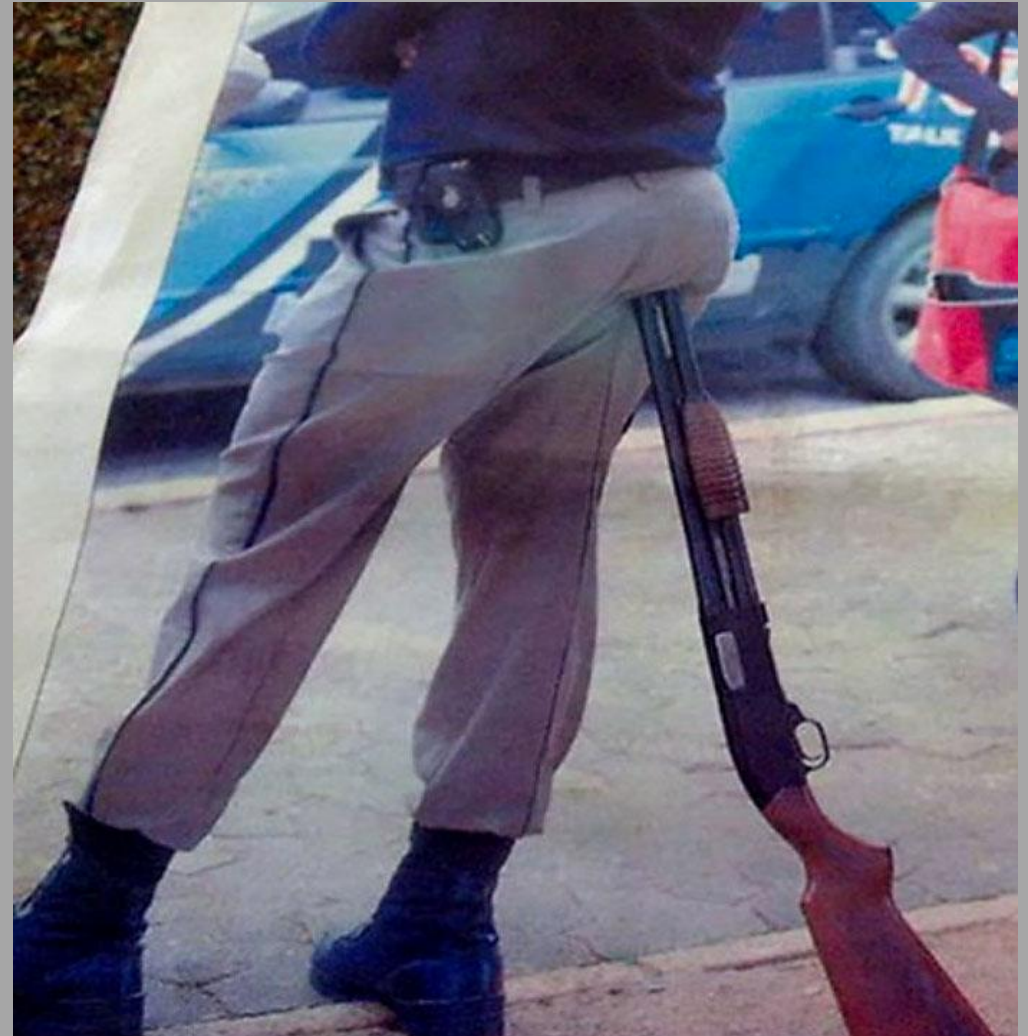
# RISIKOVURDERING EN EVALUERINGSPROSESS SOM:

- (1) PEKER PÅ FAKTORER SOM KAN BIDRA TIL RISIKO FOR FREMTIDIGE VOLDSHANDLINGER OG
- (2) UTVIKLING AV TILTAK SOM KAN REDUSERE ELLER KONTROLLERE RISIKO

Det vesentligste ved en risikovurdering er  
voldsprevensjon og ikke  
voldsprediksjon



Sentral fagenhet  
for tvungen  
omsorg



# STRUKTURERTE KLINISKE VERKTØY (SKV)

[HTTPS://WWW.HELSE DIREKTORATET.NO/FAGLIGE-RAD/VOLDSRISIKOUTREDNING-VED-ALVORLIG-PSYKISK-LIDELSE](https://www.helseDirektoratet.no/faglige-rad/voldsriskoutredning-ved-alvorlig-psykisk-lidelse)

- Å UTREDE INDIVIDSPESIFIKKE RISIKOFAKTORER
- Å KARTLEGGE I HVILKE SAMMENHENGER EN PERSON VIL KUNNE UTGJØRE EN RISIKO
- Å FORESLÅ HVILKE STRATEGIER SOM ER NØDVENDIGE FOR AT RISIKOEN BLIR LAVEST MULIG

## DE VIKTIGSTE UTREDNINGSOMRÅDENE:

- HVILKE INDIVIDUELLE, SAMHANDLINGS- OG SOSIALE FAKTORER ER FORBUNDET MED ØKT RISIKO FOR VOLD HOS DEN ENKELTE?
- HVILKE STRATEGIER KAN REDUSERE DENNE RISIKOEN?
- HVORDAN KAN EN SIKRE AT DE RELEVANTE RISIKOSTRATEGIENE BLIR IVERKSATT OG OPPRETTHOLDT RUNDT DEN ENKELTE?



Sentral fagenhet  
for tvungen  
omsorg



ST. OLAVS HOSPITAL  
UNIVERSITETSSYKEHUSET I TRONDHEIM

# TO RETNINGER I FORSTÅELSE AV RISIKO

## MEDISINSK FORSTÅELSE

FOKUS PÅ EGENSKAPER VED  
INDIVID

## KONTEKSTUELL FORSTÅELSE:

FOKUS PÅ SITUASJONELLE  
FAKTORER (MILJØFAKTORER)



Sentral fagenhet  
for tvungen  
omsorg



ST. OLAVS HOSPITAL  
UNIVERSITETSSYKEHUSET I TRONDHEIM

# ARMIDILO G/ S

## INDIVIDUELLE FAKTORER

- ✓ Samtykke til oppfølging og tilsyn
- ✓ Behandling
- ✓ Håndtering av egen risiko
- ✓ Impulsivitet
- ✓ Problematisk rusbruk
- ✓ Psykisk helse
- ✓ Relasjoner
- ✓ ++

## MILJØFAKTORER – OMGIVELSER

- ✓ Holdninger til klienten
- ✓ Kommunikasjon mellom personalet
- ✓ Klientspesifikk kunnskap
- ✓ Kontinuitet i oppfølgingen
- ✓ Kasusspesifikke faktorer



**Sentral fagenhet  
for tvungen  
omsorg**



**ST. OLAVS HOSPITAL**  
UNIVERSITETSSYKEHUSET I TRONDHEIM

## INDIVIDUELLE FAKTORER

Samtykke til oppfølging  
Samarbeid om oppfølging  
Seksuelt avvik  
Seksuell opptatthet  
Håndtering av egne overgrep/vold  
Emosjonell mestring  
Relasjoner  
Impulsivitet  
Rusmisbruk  
Psykisk helse  
Kasusspesifikke faktorer



**Sentral fagenhet  
for tvungen  
omsorg**



## MILJØFAKTORER – OMGIVELSER

Holdninger til klienten  
Kommunikasjon mellom  
personalet  
Klientspesifikk kunnskap  
Kontinuitet i oppfølgingen  
Kasusspesifikke faktorer

# RISIKOVURDERINGSPROSESS



Sentral fagenhet  
for tvungen  
omsorg



ST. OLAVS HOSPITAL  
UNIVERSITETSSYKEHUSET I TRONDHEIM

# SUPPLERENDE UNDERSØKELSER

Brøset violence checklist (skårer risiko for vold i kort perspektiv)

Forvasler ERM (Early recognition method)

SOFA (skjema for oversikt over forvarsel om farlig atferd)

REFA (registrering av farlig atferd)

VAFA (vurdering av farlig atferd)

*(Helsebiblioteket.no)*

Funksjonelle analyser

QABF

Faseregistrering



**Sentral fagenhet  
for tvungen  
omsorg**



**ST. OLAVS HOSPITAL**  
UNIVERSITETSSYKEHUSET I TRONDHEIM

# HÅNDBTERINGSSTRATEGIER

- TILSYN
- KONTROLL
- SIKRING



**Sentral fagenhet  
for tvungen  
omsorg**



 depositphotos

Image ID: 215857192 | [www.depositphotos.com](http://www.depositphotos.com)

# HÅNDTERING BASERT PÅ VEKST/ UTVIKLING

**Håndteringsplaner**

**Samtalebaserte metoder (psykoedukasjon, KAOS)**

**Tegnøkonomisystemer**

**Atferdsavtaler**

**Progresjonsplaner**

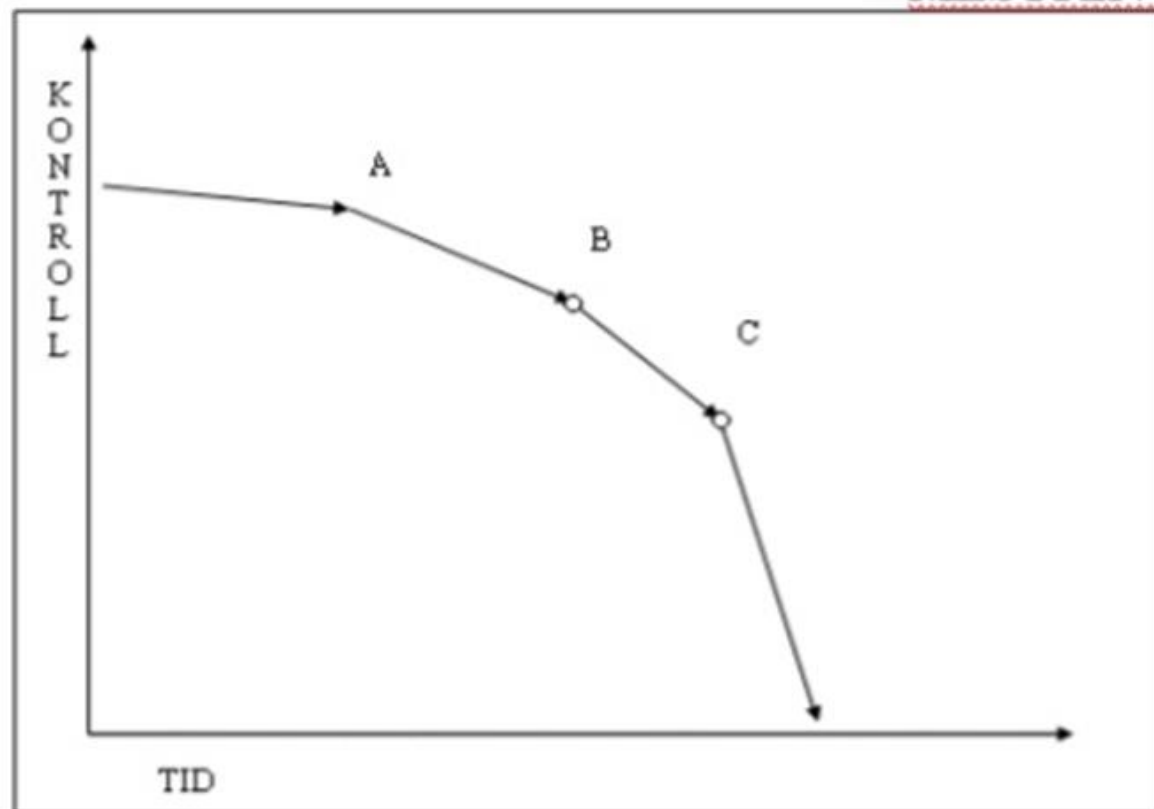


**Sentral fagenhet  
for tvungen  
omsorg**



**ST. OLAVS HOSPITAL**  
UNIVERSITETSSYKEHUSET I TRONDHEIM

## MESTRINGSPLAN



I hvilke situasjoner kan jeg miste kontroll?  
Hva er første varsel på at kontrollen blir mindre?  
Hva er det verste som kan skje?

- 1.
- 2.

Hva er det jeg gjør som hindrer at jeg mister kontrollen?  
Egenskaper med meg:

- 1.
- 2.

Ting jeg gjør på A, B, og C

- 1.
- 2.
- 3.

Hvem kan hjelpe meg og hvordan?

- 1.
- 2.

GRUPPA

MILJØET

Hvordan jobbe med det i:

MEG SELV

I FREMTIDEN

# OPPSUMMERT



**HVA** KAN KOMME TIL Å SKJE



UNDER HVILKE **BETINGELSER** (individ og miljø)



BESKRIVE FOREKOMST OG FREKVENS



ALVORLIGHET



SANNSYNLIGHET OG KONSEKVENSER



HVILKE **TILTAK** KAN FOREBYGGE/  
FORHINDRE RISIKO