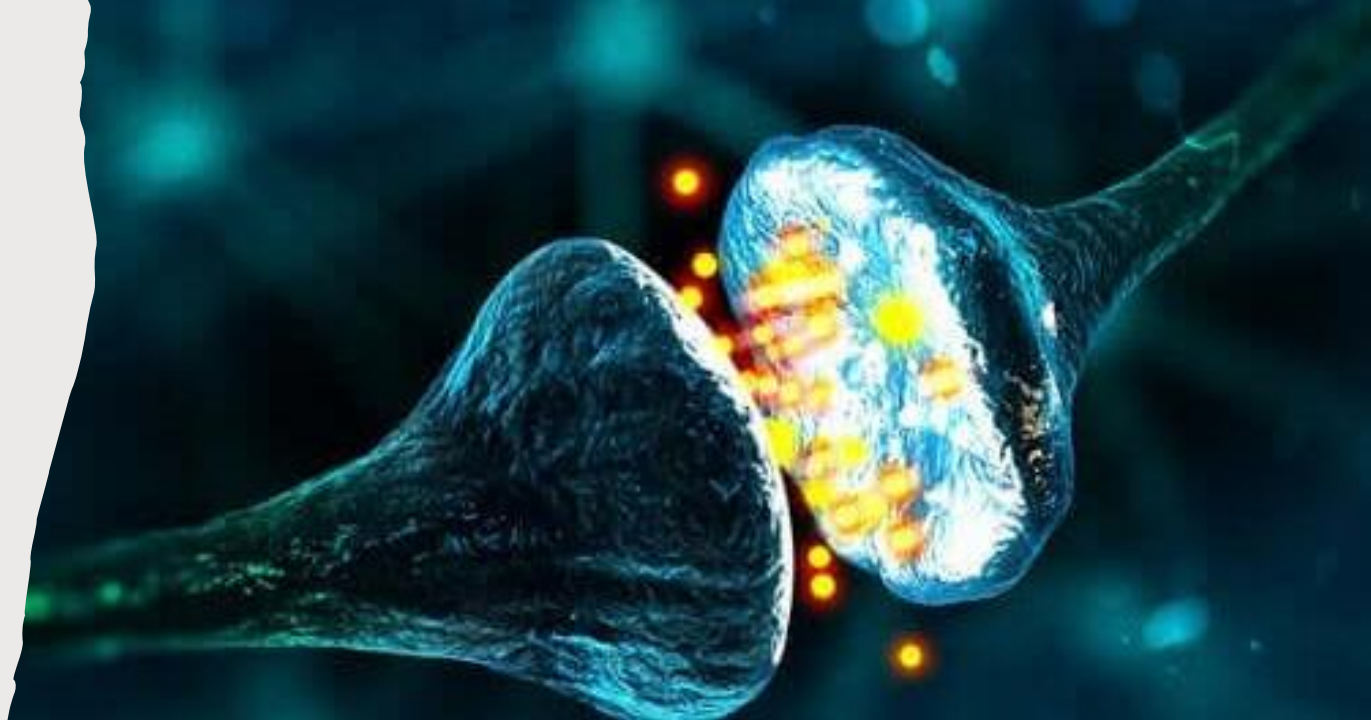


# Learning Theory of Attachment

## Konklusjonen er:

1. Tilknytningsatferd og –  
mønstre kan forklares med  
læringsmekanismer.
2. Forklaringen gir innspill til  
mer effektive tiltak



# Det evolusjonære imperativet

Barn MÅ knytte seg til  
omsorgsgiver- uavhengig av  
omsorgskvalitet



# Et paradigmeskifte i forståelsen av tilknytning



## Myten

Rent biologisk og statistisk.

IWM



## Realiteten

En kontinuerlig læringsprosess

LTA



# LTA: Tilknytning som software

(Bosmans et al., 2020)



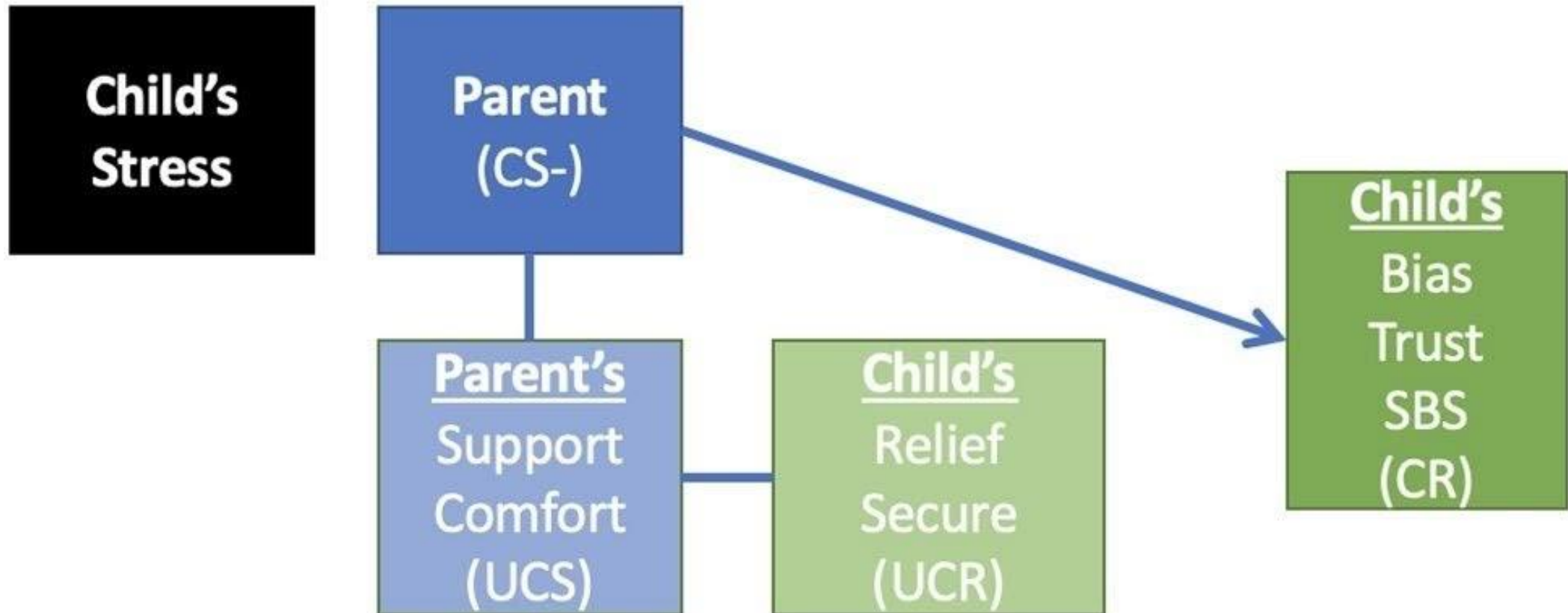
Tilknytning er  
sikkerhetslæring



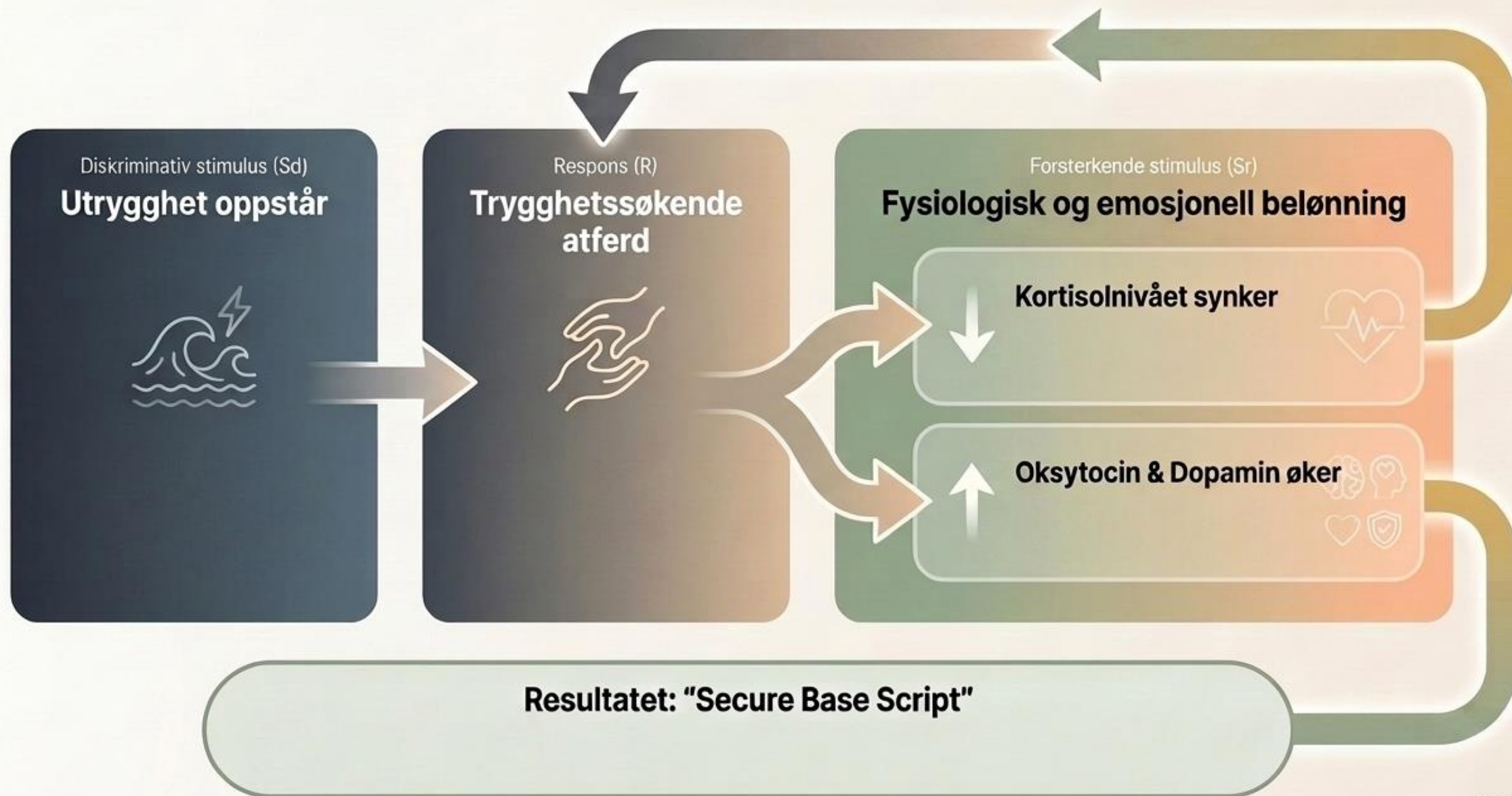
Fra reflekser og  
klassisk betinging  
til komplekse  
forventninger og  
operant betinging

«ER JEG TRYGG  
HER?»

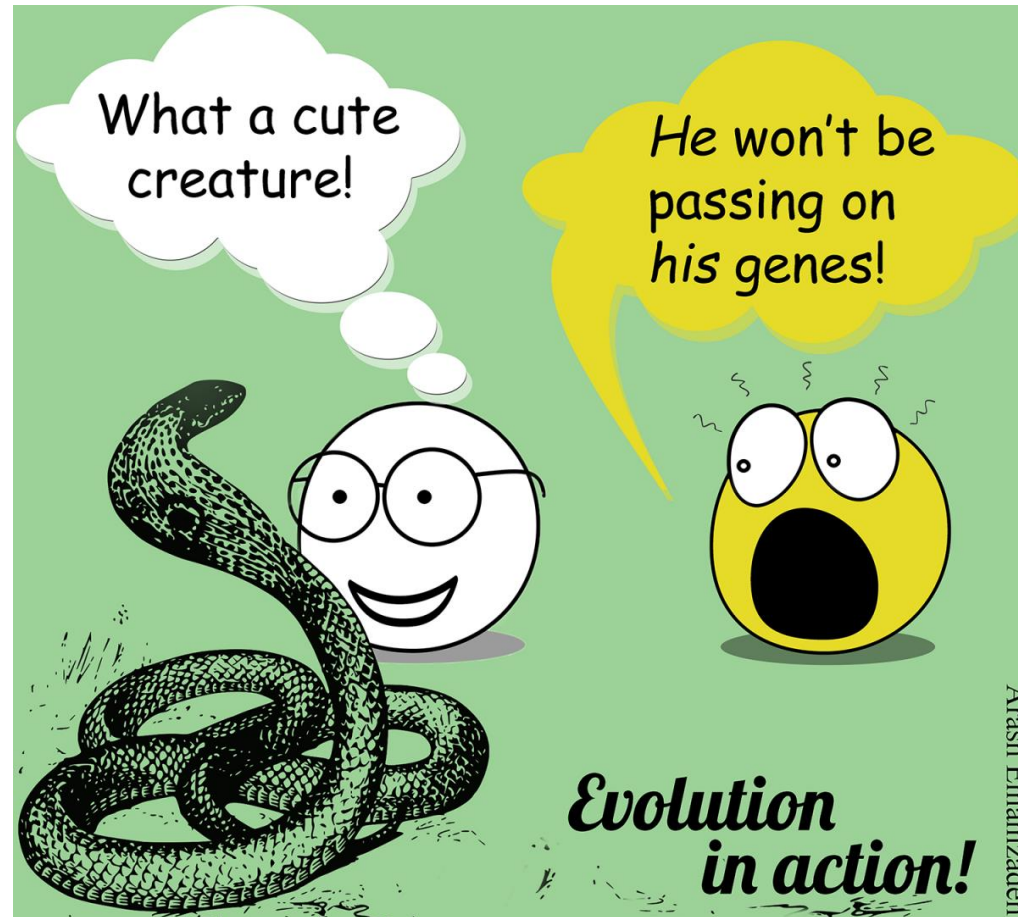
# Betinget trygghet



# Operant betinging: Hvordan barn lærer å søke trygghet



# Biologisk forberedthet og trygghetsbetinging



# Den Utrygge Syklusen: Feilkalibrert Kommunikasjon

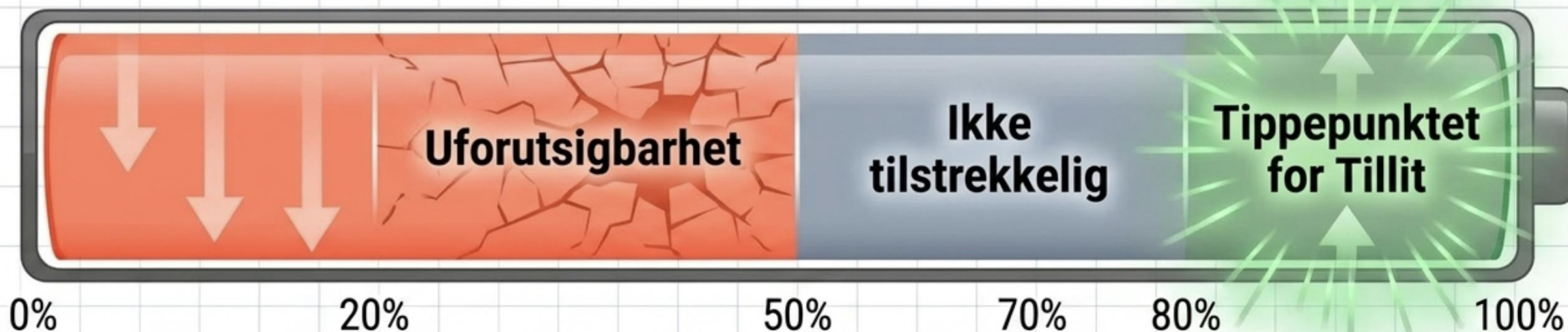
**Over Vannlinjen (Sekundære følelser & Atferd):** Barnet utviser sinne, klamring, avvising eller overdreven uavhengighet. Forelder reagerer med frustrasjon, kritikk eller tilbaketrekning.

**Under Vannlinjen (Primære følelser & Behov):** Barnet kjenner dyp frykt for avvising og forlatthet. Forelder kjenner skam, hjelpeløshet og frykt for å feile.



**Callout:** Feiltolkning av atferd over vannlinjen opprettholder den utrygge syklusen og forhindrer ny læring.

# Kontingens-terskelen: Hva er "godt nok"?



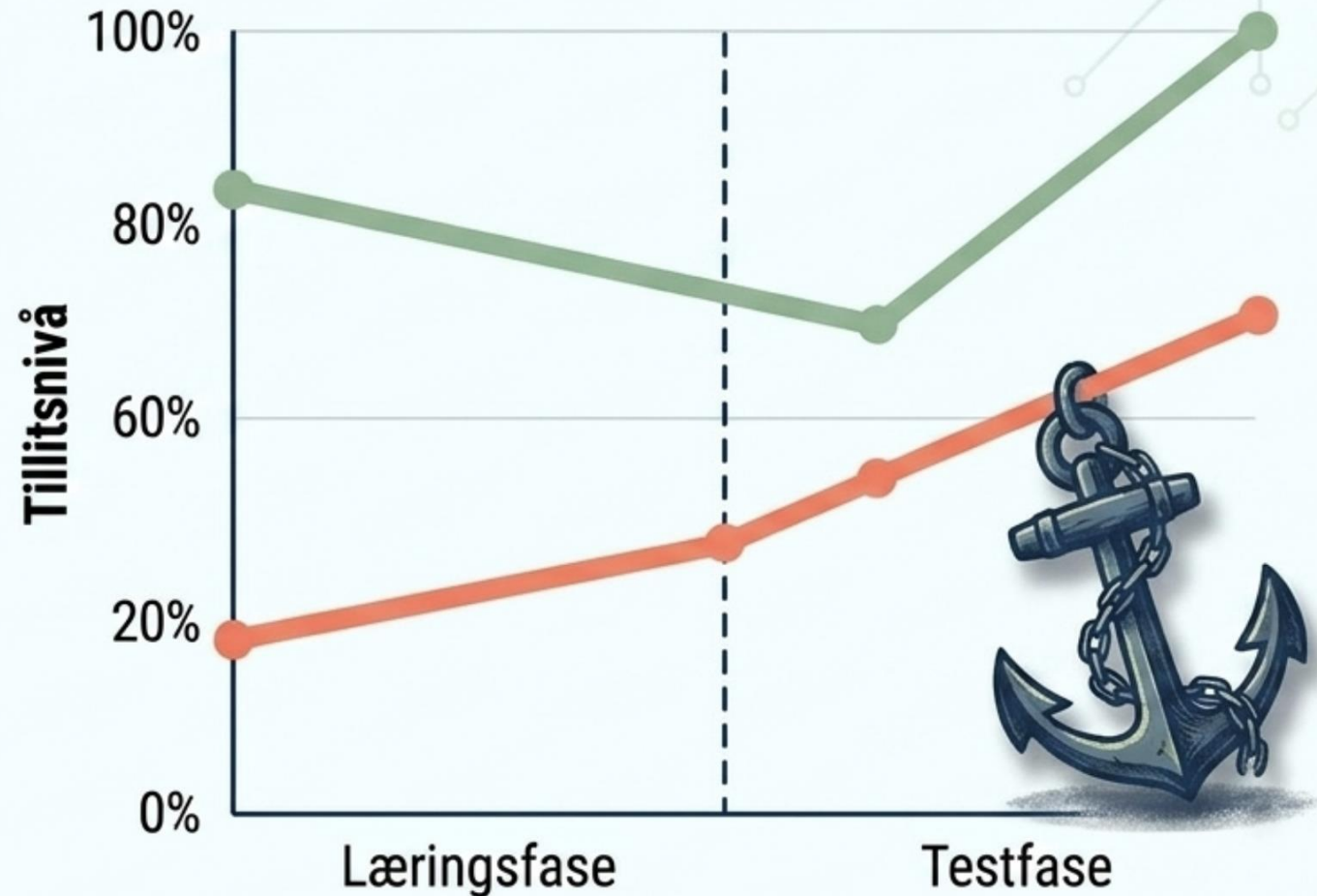
For at hjernen skal oppdatere sin forventning og faktisk bygge ny tillit, kreves en høy grad av **forutsigbarhet**.

En **pålitelighet på 50%** (konsekvent uforutsigbar) eller til og med 70% var ikke nok til å øke tilliten signifikant. Kuren for mistillit begynner først når omsorgspersonen **treffer riktig i 80-100%** av tilfellene.

# 'Anker-effekten': Vekten av tidligere erfaringer

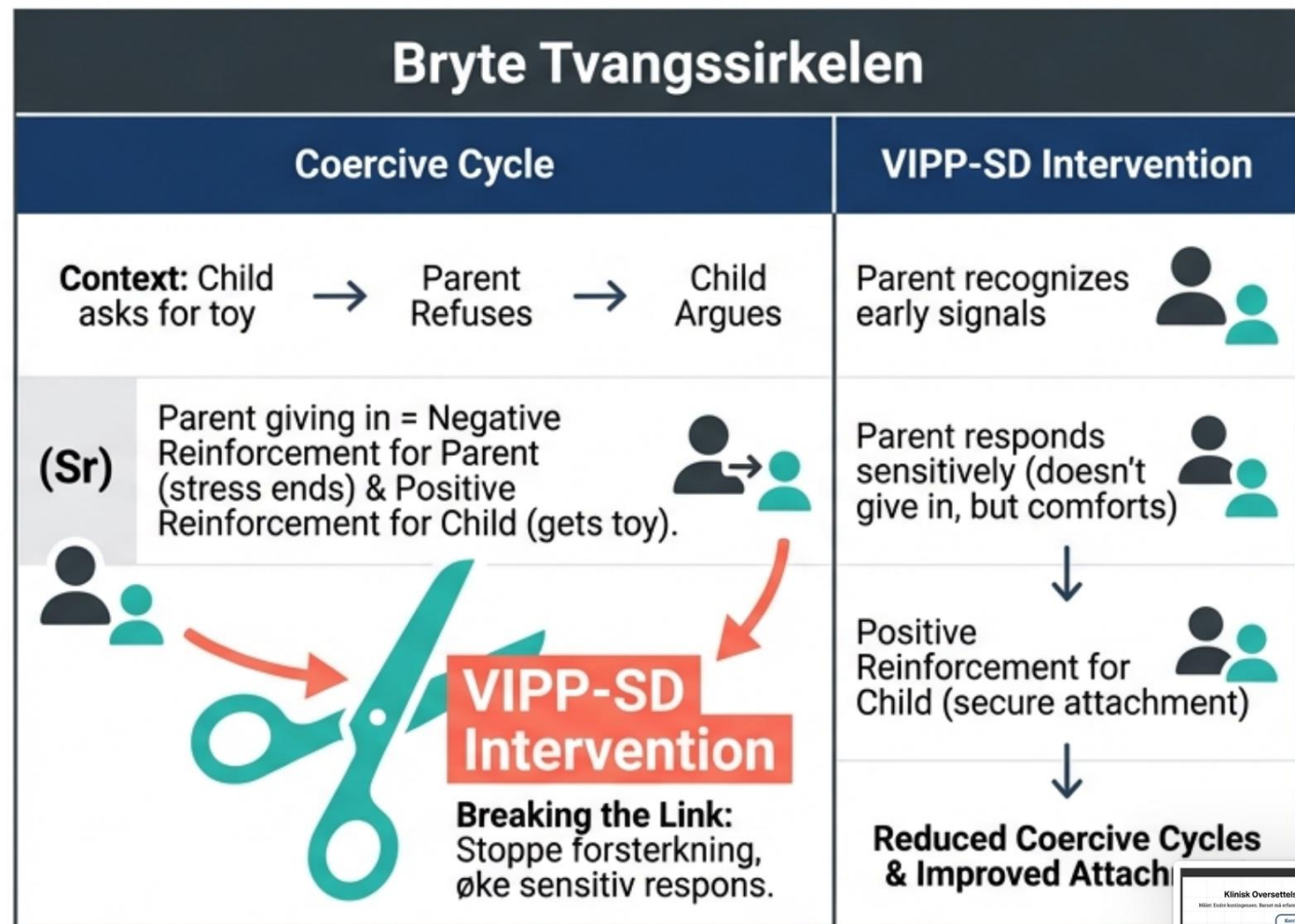
Kan en perfekt omsorgsperson slette effekten av en dårlig en?

Intermitterende forsterkning og biologisk beredthet



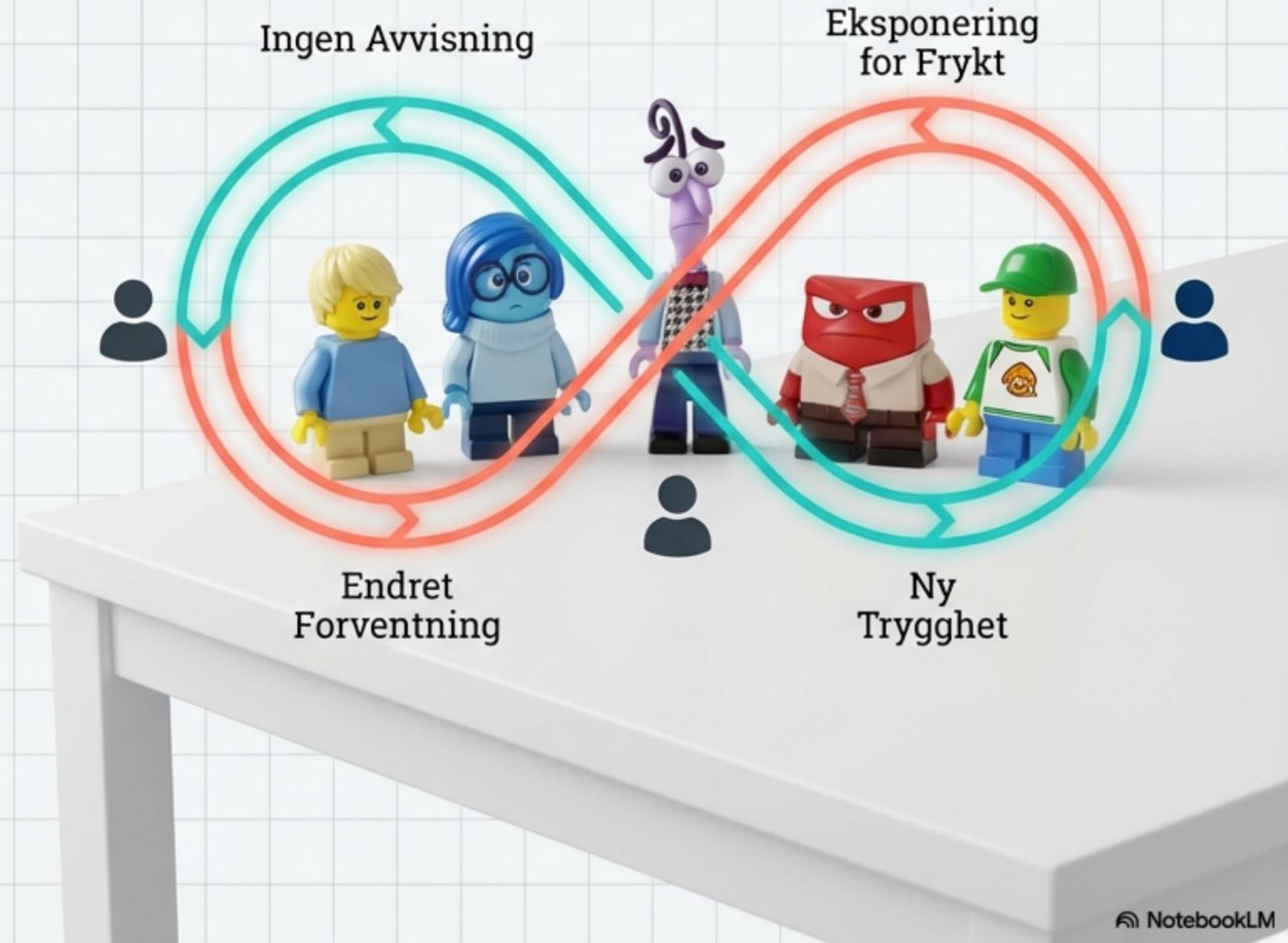
# VIPP-SD: Intervensjon i Tidlig Barndom

- **Antecedent Control:** Lese signaler *før*\* eskalering.
- **Consequent Control:** Stoppe forsterkning av negativ atferd (ikke gi etter), men møte tilknytningsbehovet.
- **Metode:** Videofeedback for sensitiv disiplin.



# MCAT: Intervensjon i Mellombarndom

- **Utfordringen:** Kognitive 'Biases'. Eldre barn forventer avvisning og overser positive signaler.
- **Løsningen (Eksponering):** Aktivere tilknytningsangsten i trygge rammer.
- **Forventningsbrudd:** Barnet erfarer at katastrofen (avvisning) *ikke* inntreffer.
- **Verktøy:** Bruk av konkrete figurer for å visualisere abstrakte følelser.



# Noen relevante referanser

- Bakermans-Kranenburg, M. J., & van IJzendoorn, M. H. (2021). The limits of the attachment network. *New Directions for Child and Adolescent Development*, 2021(175), 11–26. <https://doi.org/10.1002/cad.20404>
- Bosmans, G. (2019). A learning theory approach to attachment: Toward a specific mechanism of trust in support availability. *Child Development Perspectives*, 13(2), 118–123. <https://doi.org/10.1111/cdep.12322>
- Bosmans, G., Hermans, D., & Heylen, J. (2023). A learning theory approach to attachment theory: Exploring the architecture of trust. *Journal of Behavior Therapy and Experimental Psychiatry*, 81, 101880. <https://doi.org/10.1016/j.jbtep.2023.101880>
- Bosmans, G., van Vlierberghe, L., Bakermans-Kranenburg, M. J., & van IJzendoorn, M. H. (2021). Testing the Middle Childhood Attachment-Based Family Therapy (MCAT) Model: A Randomized Controlled Pilot Study. *Child Psychiatry & Human Development*, 53(5), 999–1012. <https://doi.org/10.1007/s10567-021-00377-z>
- Camerman, E., Scheveneels, S., & Bosmans, G. (2023). In safe hands: Attachment figures' safety properties and the link with attachment style. *Behaviour research and therapy*, 163, 104274. <https://doi.org/10.1016/j.brat.2023.104274>
- Sullivan, R. M., Opendak, M., & Bosmans, G. (2023). Neurobiology of infant attachment: The architecture of trust. *Neuroscience & Biobehavioral Reviews*, 152, 105260. <https://doi.org/10.1016/j.neubiorev.2023.105260>
- van IJzendoorn, M. H., Bakermans-Kranenburg, M. J., & Sagi-Schwartz, A. (2020). Replication crisis lost in translation? On translational caution and premature applications of attachment theory. *Attachment & Human Development*, 22(1), 103–109. <https://doi.org/10.1080/14616734.2019.1589069>